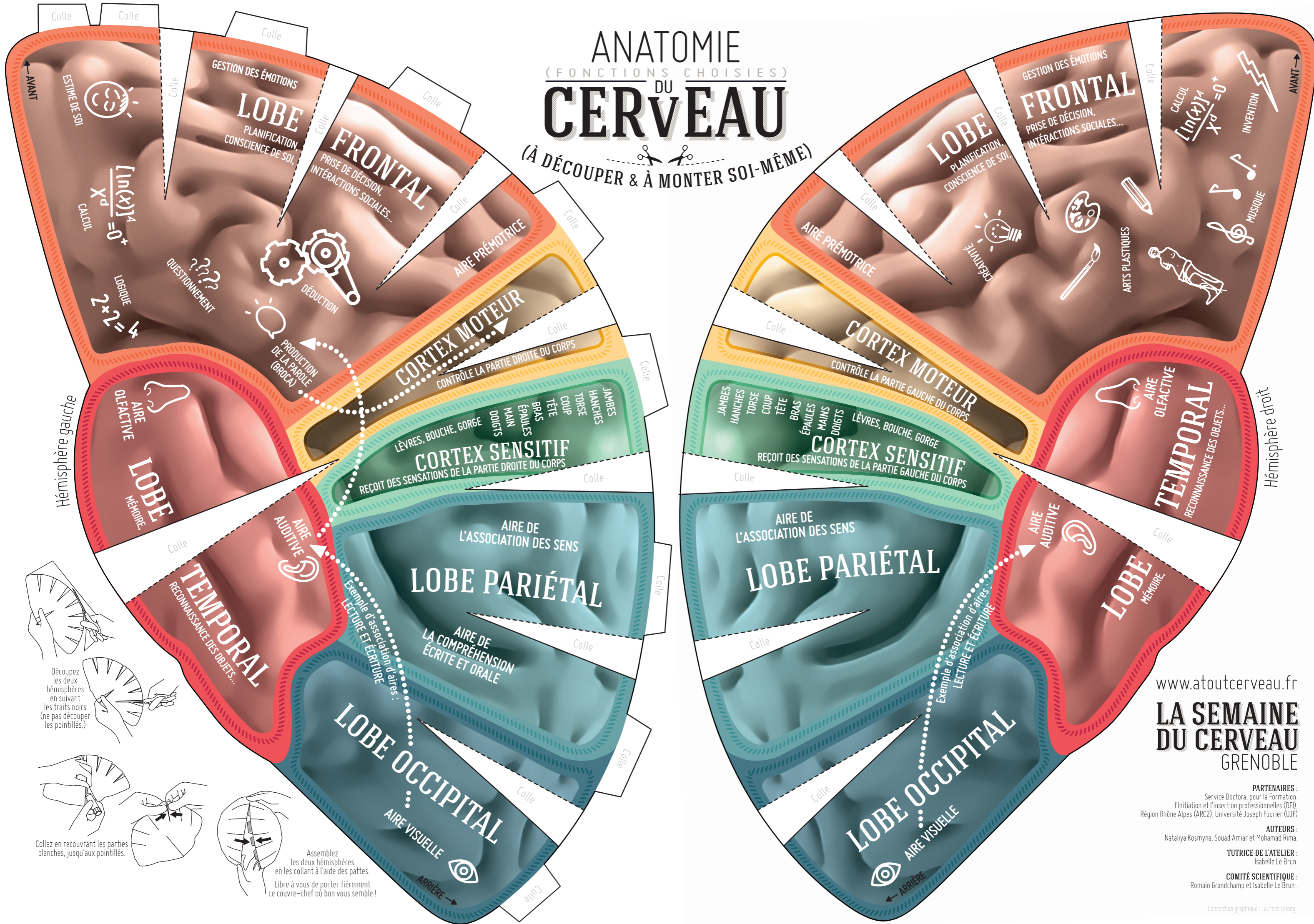


ANATOMIE (FONCTIONS CHOISIES) DU CERVEAU

(À DÉCOUPER & À MONTER SOI-MÊME)



Découpez les deux hémisphères en suivant les traits noirs (ne pas découper les pointillés.)

Collez en recouvrant les parties blanches, jusqu'aux pointillés.

Assemblez les deux hémisphères en les collant à l'aide des pattes. Libre à vous de porter fièrement ce couvre-chef ou bon vous semble !

www.atoutcerveau.fr
**LA SEMAINE
DU CERVEAU
GRENOBLE**

PARTENAIRES :
Service Doctoral pour la Formation,
l'Initiation et l'insertion professionnelles (DFI),
Région Rhône Alpes (ARC2), Université Joseph Fourier (UJF)

AUTEURS :
Nataliya Kosmyna, Souad Amiar et Mohamad Rima.

TUTRICE DE L'ATELIER :
Isabelle Le Brun.

COMITÉ SCIENTIFIQUE :
Romain Grandchamp et Isabelle Le Brun.